

Mathe für NWI I
 Vorläufiges Endergebnis der Klausuren vom 5.2.2010 und 7.4.2010
 Statistiken

Michael Baake und Peter Zeiner

8. April 2010

Teilnehmer gesamt	115	
bestanden	56	48,7%
nicht bestanden	59	51,3%

Teilnehmer BIG	46	
bestanden	19	41,3%
nicht bestanden	27	58,7%

Teilnehmer MIG	13	
bestanden	4	30,8%
nicht bestanden	9	69,2%

Teilnehmer NWI	20	
bestanden	11	55,0%
nicht bestanden	9	45,0%

Teilnehmer KOI	36	
bestanden	22	61,1%
nicht bestanden	14	38,9%

Note	Anzahl	Prozent
1,0	2	1,74%
1,3	5	4,35%
1,7	4	3,48%
2,0	3	2,61%
2,3	2	1,74%
2,7	7	6,09%
3,0	11	9,57%
3,3	10	8,70%
3,7	6	5,22%
4,0	6	5,22%
5,0	59	51,30%
gesamt	115	100%

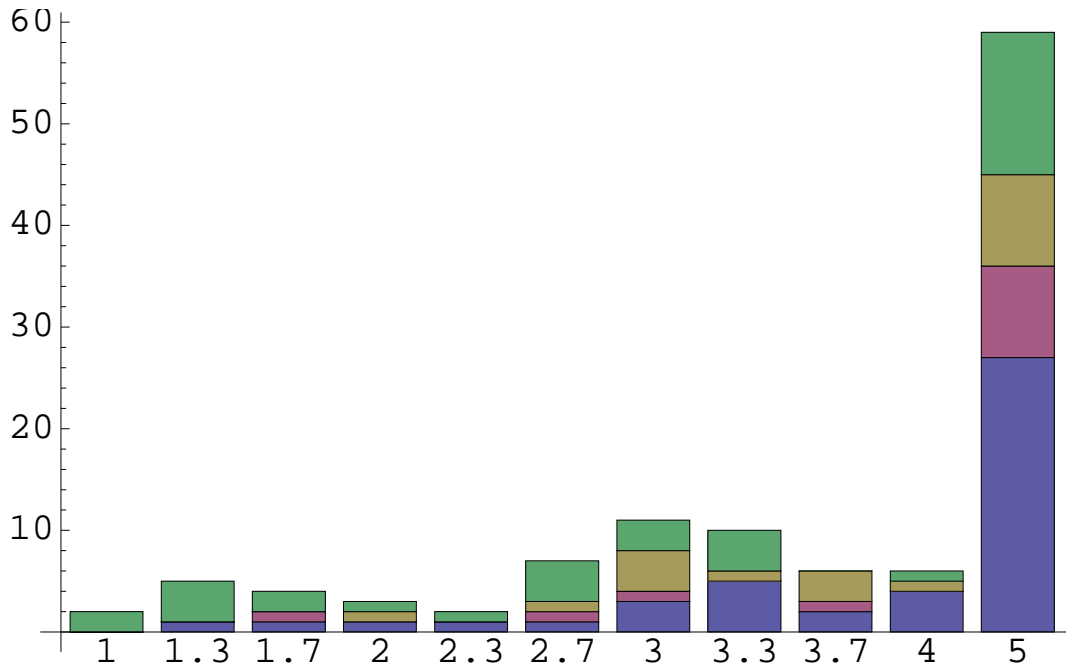


Abbildung 1: Notenverteilung in absoluten Zahlen. Blau: BIG, lila: MIG, ocker: NWI, grün: KOI. Teilnehmerzahl: 115, bestanden: 56 (48,7%), nicht bestanden: 59 (51,3%).

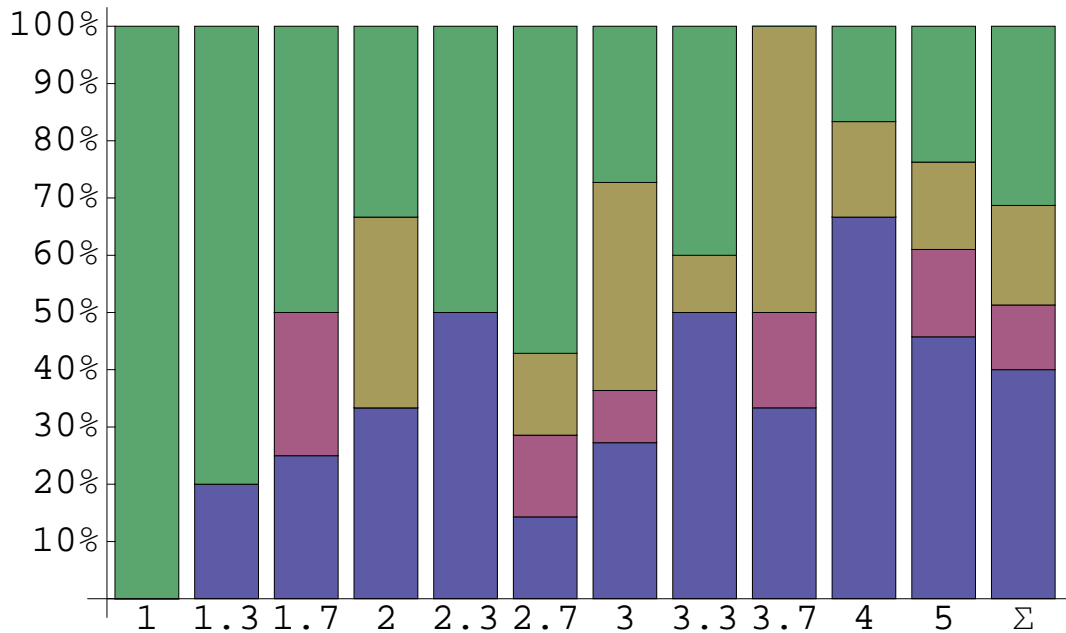


Abbildung 2: Prozentueller Anteil der Studienrichtungen an den einzelnen Noten. Blau: BIG, lila: MIG, ocker: NWI, grün: KOI. Die letzte Spalte gibt den Anteil der Studienrichtungen an den Klausurteilnehmern an.

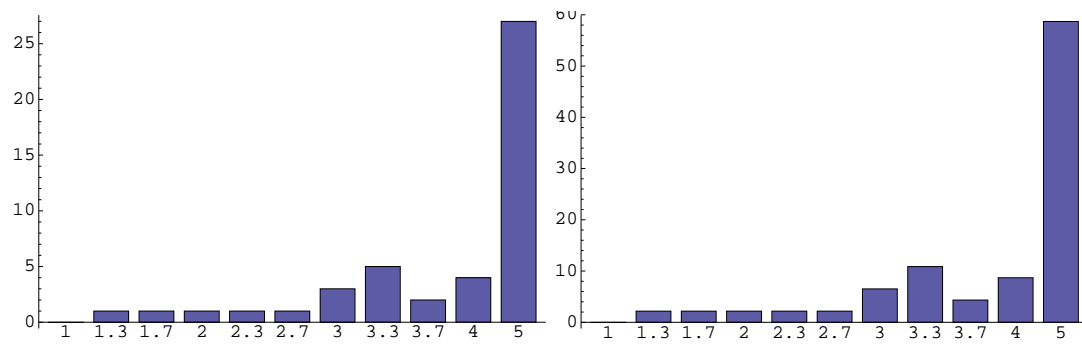


Abbildung 3: Notenverteilung BIG in absoluten Zahlen (links) und prozentuell (rechts)

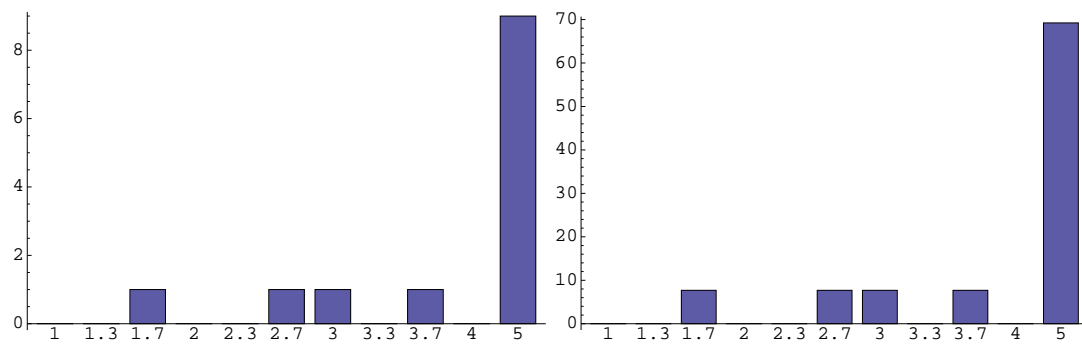


Abbildung 4: Notenverteilung MIG in absoluten Zahlen (links) und prozentuell (rechts)

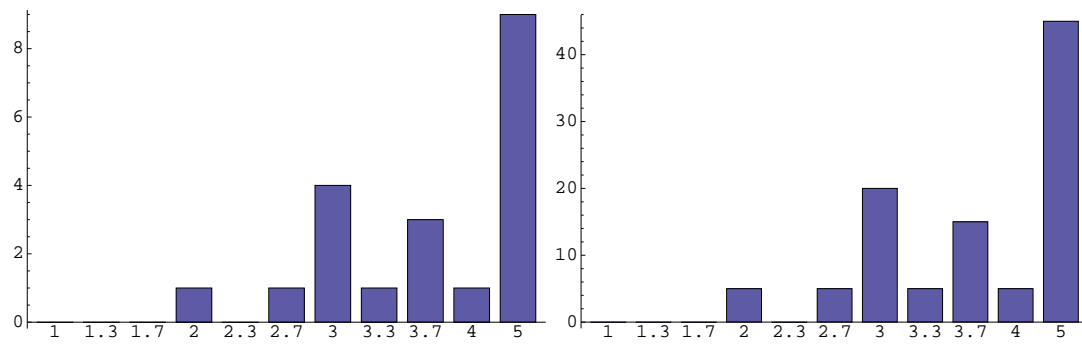


Abbildung 5: Notenverteilung NWI in absoluten Zahlen (links) und prozentuell (rechts)

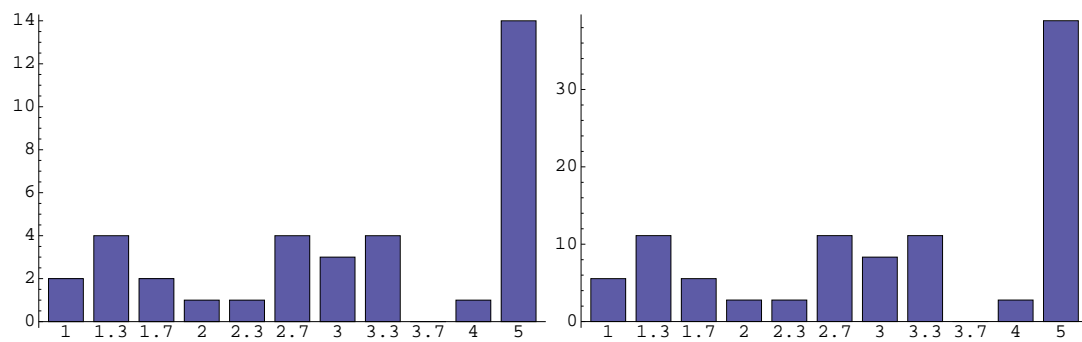


Abbildung 6: Notenverteilung KOI in absoluten Zahlen (links) und prozentuell (rechts)