

MATHEMATIK FÜR NWI 1

MICHAEL BAAKE & PETER ZEINER

Notenschlüssel und Verteilung

Note	Punktzahl p	WS 2010/11	WS 2009/10
1.0	≥ 63	5	2
1.3	$59 \leq p < 63$	2	5
1.7	$56 \leq p < 59$	3	3
2.0	$53 \leq p < 56$	4	3
2.3	$50 \leq p < 53$	6	2
2.7	$47 \leq p < 50$	9	7
3.0	$44 \leq p < 47$	9	9
3.3	$41 \leq p < 44$	5	8
3.7	$38 \leq p < 41$	10	7
4.0	$34 \leq p < 38$	17	4
5.0	< 34	64	62
	$30 \leq p < 34$	9	
	$25 \leq p < 30$	21	
	$20 \leq p < 25$	15	
	$15 \leq p < 20$	10	
	$10 \leq p < 15$	7	
	< 10	2	

Statistik nach Studiengängen

Studiengang	bestanden	nicht bestanden
MIG	9 (47.4%)	10 (52.6%)
KOI	29 (56.9%)	22 (43.1%)
NWI	8 (44.4%)	10 (55.6%)
BIG	22 (50%)	22 (50%)
Sonstige	2 (100%)	0 (0%)
Gesamt	70 (52.2%)	64 (47.8%)

Studiengang	1.0	1.3	1.7	2.0	2.3	2.7	3.0	3.3	3.7	4.0	5.0
BIG	0	1	0	1	2	2	5	1	3	7	22
KOI	4	1	2	1	3	6	3	2	3	4	22
MIG	0	0	1	1	1	0	0	0	2	4	10
NWI	1	0	0	0	0	1	1	1	2	2	10

Verteilung nach Matrikelnummern

Matrikelnummer	1.0	1.3	1.7	2.0	2.3	2.7	3.0	3.3	3.7	4.0	5.0
216 & 217	4	1	1	3	3	5	7	1	3	4	17
218 & 219	0	0	0	0	1	0	2	0	3	1	16

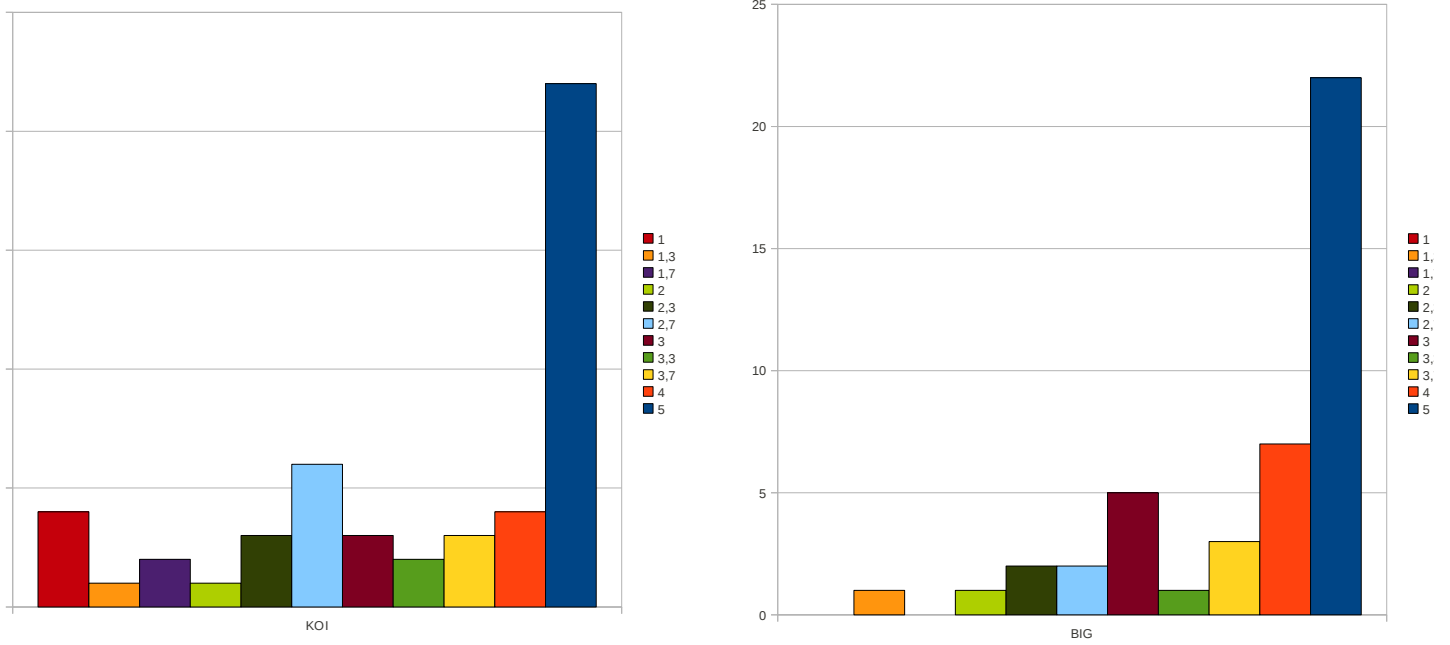


ABBILDUNG 1. Notenverteilung KOI und BIG

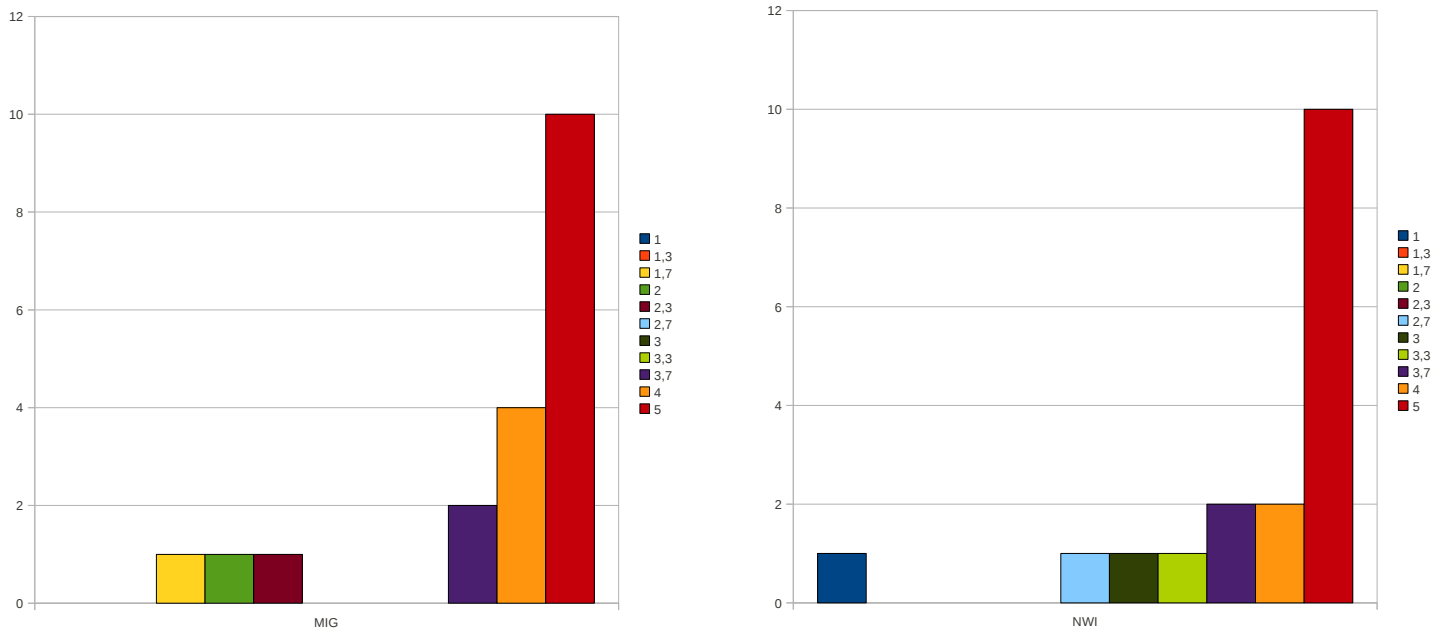


ABBILDUNG 2. Notenverteilung MIG und NWI

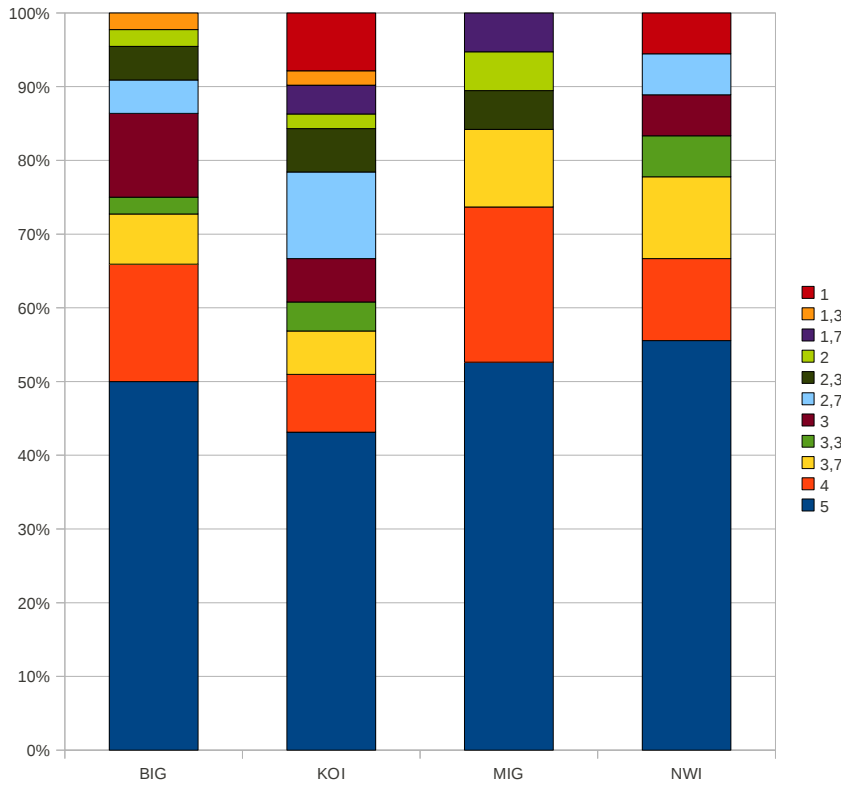


ABBILDUNG 3. Statistik nach Studiengängen

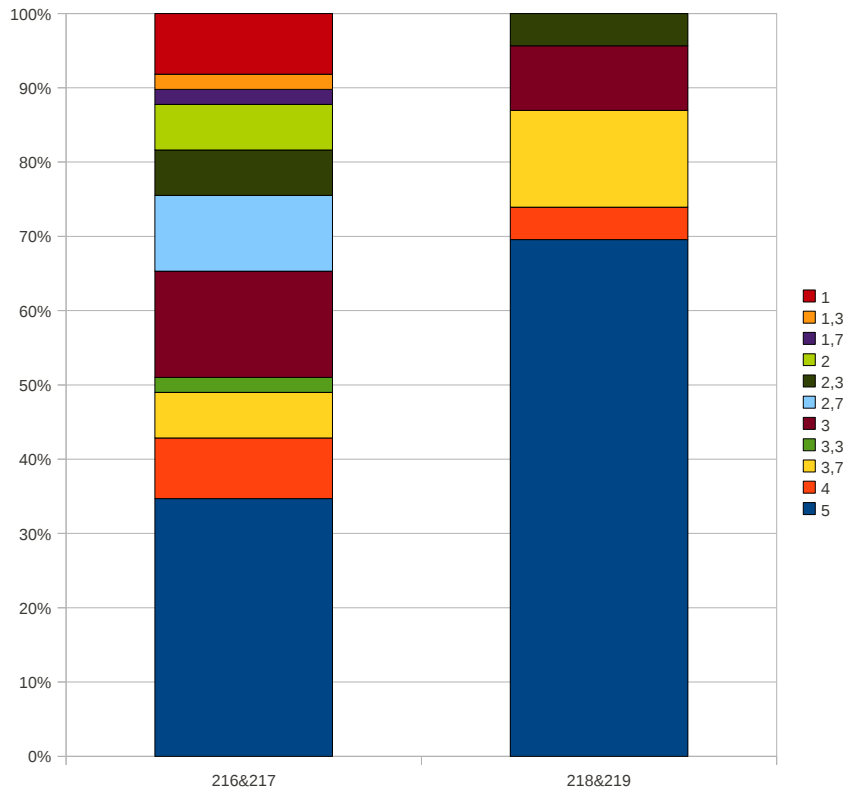


ABBILDUNG 4. Notenverteilung für Matrikelnummern beginnend mit 216&217 bzw. 218&219.

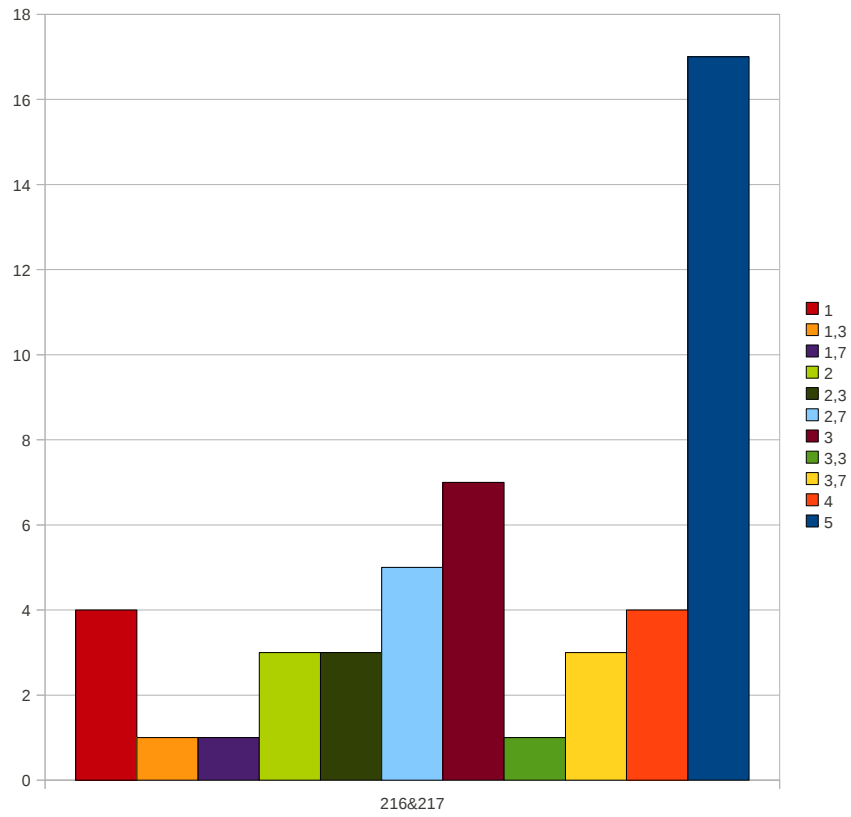


ABBILDUNG 5. Notenverteilung für Matrikelnummern beginnend mit 216&217.

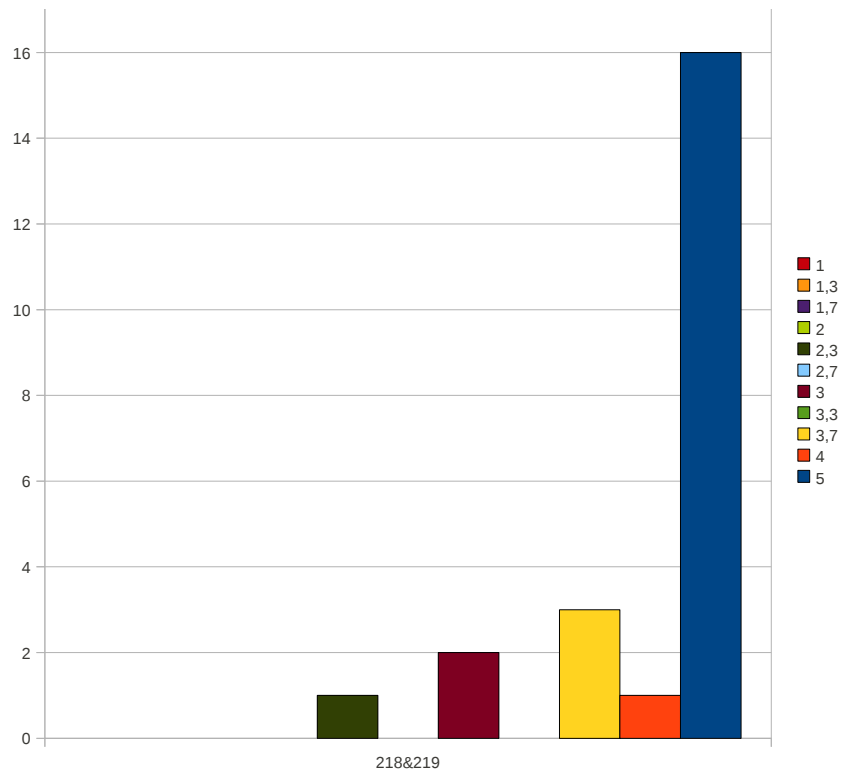


ABBILDUNG 6. Notenverteilung für Matrikelnummern beginnend mit 218&219.