

## Dr. Franz Gähler

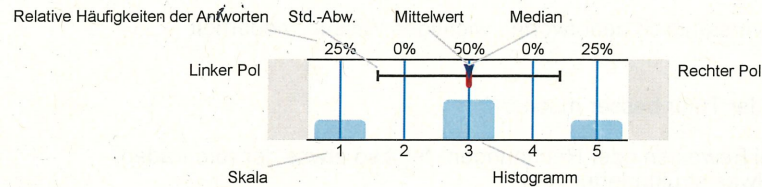
240103 Lineare Algebra für Physik / Untergruppe "Yuri Santos" (102922851|9062142)  
Erfasste Fragebögen = 11

## Globalwerte

## Auswertungsteil der geschlossenen Fragen

## Legende

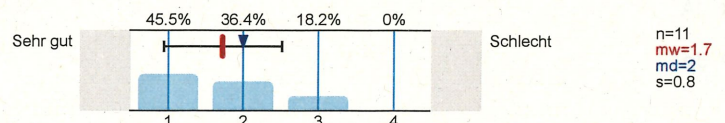
Fragetext



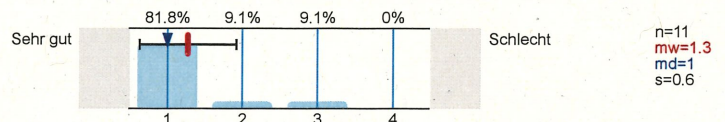
n=Anzahl  
mw=Mittelwert  
md=Median  
s=Std.-Abw.  
E.=Enthaltung

## 6. Evaluation des Tutoriums

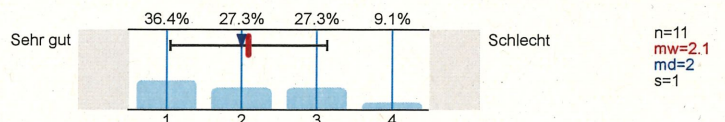
6.3) Wie ist ihr Gesamteindruck vom Tutorium?



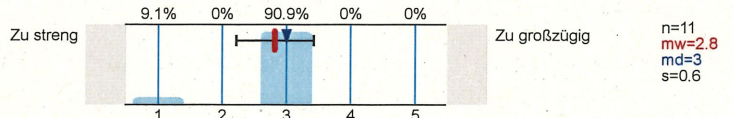
6.4) Wie beurteilen Sie die fachlichen Fähigkeiten der Tutorin/des Tutors? (Beherrschung der fachlichen Inhalte)



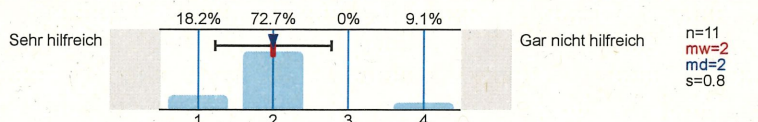
6.5) Wie beurteilen Sie die didaktischen Fähigkeiten der Tutorin/des Tutors? (Vermittlung der fachlichen Inhalte, Erklärungen, Eingehen auf Zwischenfragen, usw.)



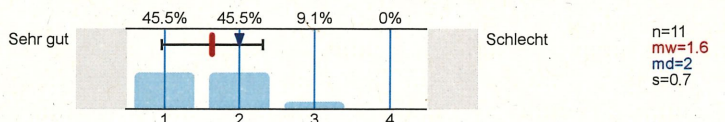
6.6) Wie empfanden Sie die Bewertungen der Übungsaufgaben?



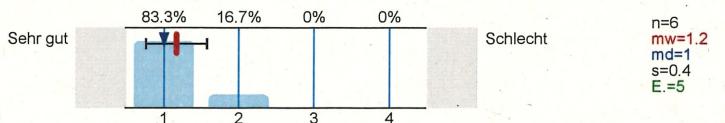
6.7) Wie hilfreich empfanden Sie die Korrekturen?



6.8) Wie war die Tutorin/der Tutor im Allgemeinen vorbereitet?



6.9) Wie war die Erreichbarkeit der Tutorin/des Tutors außerhalb des Tutoriums?





## Auswertungsteil der offenen Fragen

---

### 6. Evaluation des Tutoriums

6.10) Was hat die Tutorin/der Tutor gut gemacht?

- Er war immer freundlich und nett.  
Er ist ehrlich zu uns und sagt das man noch mehr arbeiten muss.  
Wenn eine Aufgabe nicht gut gelaufen ist dann besprechen wir diese ausführlich.
- Viel Mühe gegeben, auch außerhalb des Tutoriums für Fragen erreichbar, kompetent, freundlich
- Weiterreichende Fragen verständlich beantwortet, wichtiges Wissen wiederholt

6.11) Was könnte die Tutorin/der Tutor besser machen?

- In seinen Tafelbildern (bei Beweisen oder Rechnungen) fehlt so etwas der rote Faden.  
-> Das Tafelbild könnte etwas strukturierter sein

6.12) Halten Sie die Tutorin/den Tutor für herausragend genug, um den Tutorenpreis der Fakultät für Mathematik zu erhalten?

- JA
- Ja